

Diaphragma

Kurzanleitung zur einfachen und sicheren Anwendung



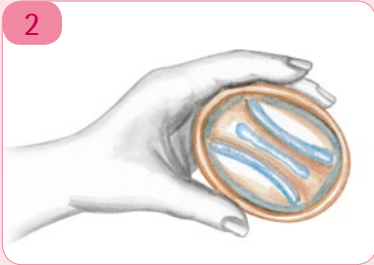
1

Nehmen Sie das Diaphragma zwischen Daumen und Zeigefinger an den dafür vorgesehenen Aussparungen mit der Wölbung nach unten in die Hand.

Das Diaphragma kann bis zu 2 Stunden vor dem Geschlechtsverkehr eingesetzt werden. Es kann aber auch unmittelbar vor dem Verkehr eingesetzt werden.



6



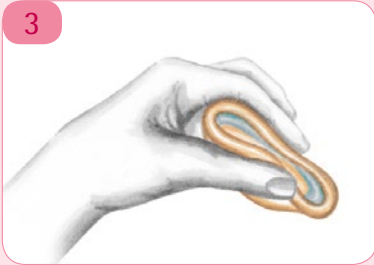
2

Benetzen Sie den gesamten Rand und die sich ergebenden Falten ausreichend mit Diaphragma-Gel.

Nach dem letzten Geschlechtsverkehr muss das Diaphragma noch mindestens 8 Stunden in der Scheide bleiben.



7



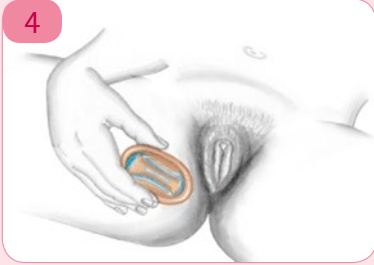
3

Drücken Sie das Diaphragma zwischen Daumen und Zeigefinger an den dafür vorgesehenen Aussparungen zusammen. Spreizen Sie die Schamlippen mit der anderen Hand.

Spätestens nach 24 Stunden ist das Diaphragma zu entfernen.



8



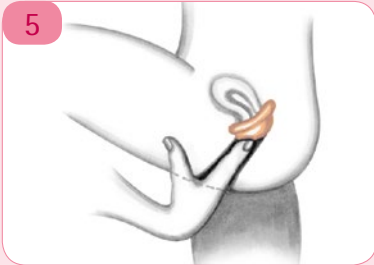
4

Führen Sie das zusammengedrückte Diaphragma tief in die Scheide ein. Mit dem Zeigefinger können Sie das Diaphragma leicht nachschieben.

Mit dem Zeigefinger können Sie das Diaphragma fassen und leicht entfernen.



9



5

Kontrollieren Sie sofort die richtige Lage. Das Diaphragma sollte sicher vor der Gebärmutter liegen. Der Muttermund muss komplett bedeckt werden.

Reinigen Sie das Diaphragma direkt nach dem Entfernen mit lauwarmem Wasser und Seife. Mit einem Tuch trocken tupfen und an der Luft nachtrocknen lassen. Das trockene Diaphragma in der Diaphragma-Box aufbewahren.



10

⚠ Wichtige Hinweise

- Prüfen Sie vor jedem Gebrauch Ihr Diaphragma auf poröse Stellen oder Beschädigung (am besten vor einer starken Lichtquelle).
- Je nach Häufigkeit der Benutzung sollte das Silikon-Diaphragma nach 1–2 Jahren durch ein neues ersetzt werden.
- Das trockene Diaphragma sollte immer in der mitgelieferten Diaphragma-Box aufbewahrt werden.

Diaphragma Größenkontrolle

- Eine jährliche Kontrolle der Diaphragmagröße durch Ärztin, Arzt oder Hebamme ist empfehlenswert.
- Bei Gewichtsänderung ab 5 kg, chirurgischen Eingriffen im Urogenitalbereich oder nach Geburt eines Kindes oder Fehlgeburt, ist die Diaphragmagröße sofort zu kontrollieren.


M E D E S I G N
Dietramszell · Dubai · München

Diaphragma

Diaphragma Anpass-Set



Das Diaphragma Anpass-Set enthält 5 Silikon-Diaphragmen in den Größen 65 mm bis 85 mm

 Vor der ersten Anwendung bitte das Diaphragma mit lauwarmem Wasser und Seife reinigen.

Anleitung zum Anpassen eines Diaphragmas

Zur Anpassung eines Diaphragmas ist es notwendig, den Abstand von der Innenseite der Symphyse bis zur hinteren Fornix zu messen.

So gehen Sie vor:

1. Führen Sie Zeige- und Mittelfinger zusammen in die Vagina ein, bis Sie die hintere Fornix ertasten. Nun heben Sie Ihre Hand, so dass Sie mit dem Zeigefinger das Schambein berühren. Markieren Sie die Position des Schambeins mit dem Daumen.
2. Der Abstand zwischen Daumenspitze und der Spitze des Mittelfingers gibt die Größe des Diaphragmas an.
3. Wählen Sie die Diaphragmagröße, welche der ermittelten Größe in Millimetern am nächsten kommt. Führen Sie das Diaphragma ein, um den genauen Sitz zu prüfen. Es sollte in der hinteren Fornix und über dem Schambein liegen. Die Cervix sollte sicher und ganz abgedeckt sein. Probieren Sie auch einen Durchmesser größer und kleiner. Lassen Sie die Patientin den richtigen Sitz mit dem Finger ertasten. Bedenken Sie bei der Größenbestimmung, dass sich die Scheide während der Erregung verlängert und erweitert. Auch dann soll das Diaphragma sicher die Cervix verschließen.
4. Bitten Sie die Patientin, das Diaphragma selbst einzuführen, den richtigen Sitz zu kontrollieren und das Diaphragma wieder zu entfernen.
5. Das Diaphragma darf nicht drücken oder als unangenehmer Fremdkörper empfunden werden. In diesem Fall sollte eine kleinere Größe gewählt werden.

Sterilisation des Anpass-Diaphragma

1. Vor dem Autoklavieren ist das Diaphragma entsprechend der Gebrauchsanweisung zu reinigen und zu trocknen.
2. Autoklav 121°C für 30 Minuten.
3. An der Luft trocknen lassen und anschließend wieder in die Aufbewahrungsbox legen.
Das Diaphragma muss nach jeder Anwendung sterilisiert werden.

Indikation

Das Diaphragma, in Verbindung mit einem zugelassenen Diaphragma-Gel, ist ein Verhütungsmethode, die von Frauen jeden Alters angewendet werden kann.

Lieferumfang

Diaphragmen sind in den Größen 60 mm bis 95 mm erhältlich (in 5 mm Schritten).
Die Anpass-Sets enthalten Diaphragmas von 65 mm bis 85 mm (in 5 mm Schritten).

M E D E S I G N
Dietramszell · Dubai · München